



# AVIS DE PARTICIPATION UNIVERSELLE

PERIODE\* : ANNEE TERRESTRE 3 554 432 171

(= 2041 du calendrier Grégorien)

(\* dates : exprimées en durée depuis la première trace de vie détectée/estimée dans le système stellaire concerné)

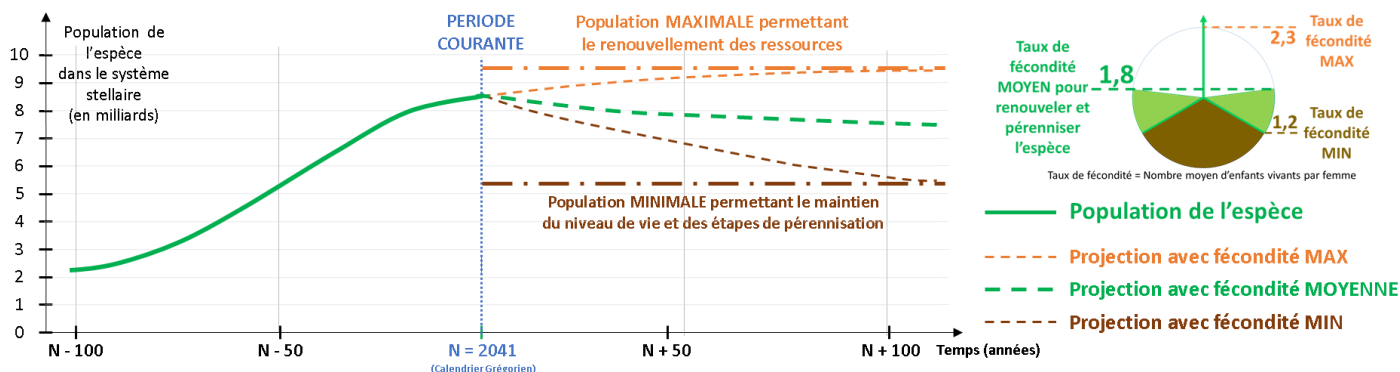
(\*\* lieux : Etoile / Planète-Satellite / Pays-Orbite / Région-Vaisseau / Ville-Quartier)



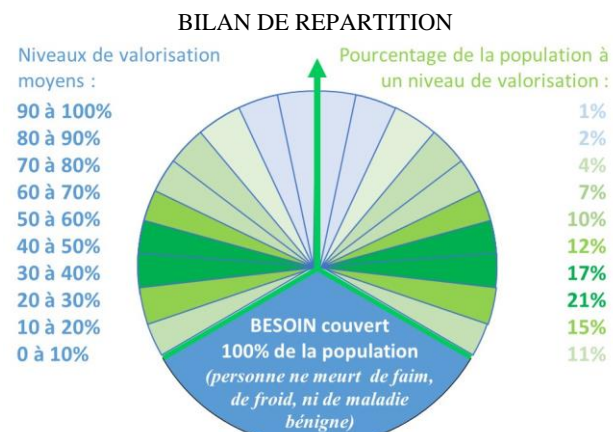
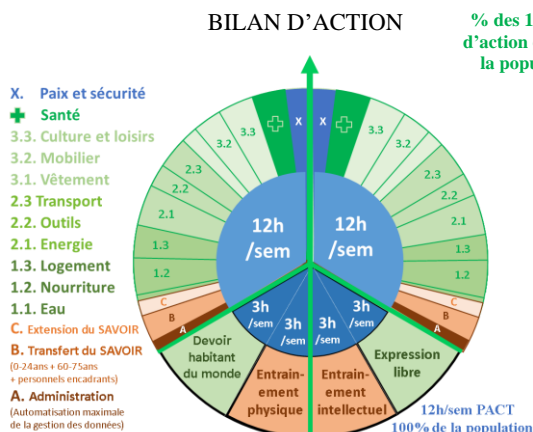
SYSTEME STELLAIRE : SOLEIL

<b>Identité</b>	Sébastien Djegba	Identifiant unique	002xxxxxx
<b>Espèce</b> (groupe d'êtres vivants reproductibles)	Humaine Terrestre		
<b>Date de naissance*</b>	239 <sup>e</sup> jour de l'année terrestre 3 554 432 127 (= 1997 du calendrier grégorien)		
<b>Lieu de naissance**</b>	Soleil / Terre / Côtes d'Ivoire / Lôh-Djiboua / Divo		
<b>Lieu de résidence principale**</b>	Soleil / Lune / Orbite 520km / Vaisseau LOV2 / Q152c (3 752 <sup>ème</sup> habitant de LOV2)		

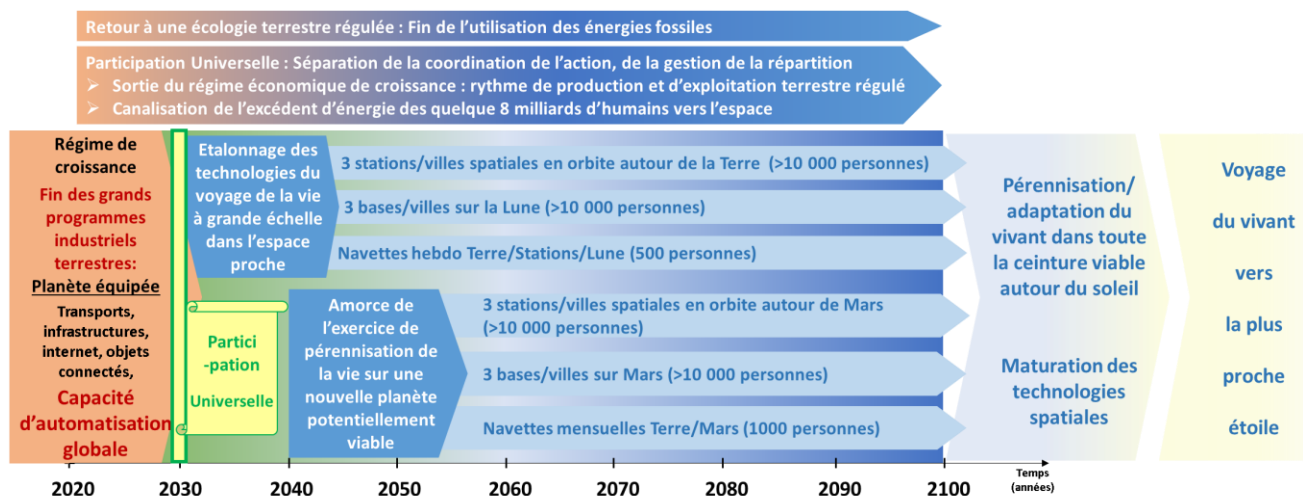
## BILAN UNIVERSEL DU VIVANT



## BILAN UNIVERSEL D'EGALITE



## BILAN UNIVERSEL DE PERENNITE



Ces informations et directions seraient des conclusions élaborées à partir de bilans globaux dont la réalisation pourrait s'étaler sur un demi-siècle ou plus. Elles n'appartiendraient pas à un chef ou à un état donné. Elles seraient maintenues à jour par une équipe internationale multidisciplinaire renouvelée régulièrement, mettant à disposition de tous leurs règles de calcul, pour permettre de faire émerger une pertinence individuelle et collective pour tout le vivant sur le long terme.

Proposition construite et proposée sur le site : [Le parcours de la vie](http://Leparcoursdelavie.com) | [Peacenlive](http://Peacenlive.com)



# BILAN INDIVIDUEL D'ACTION

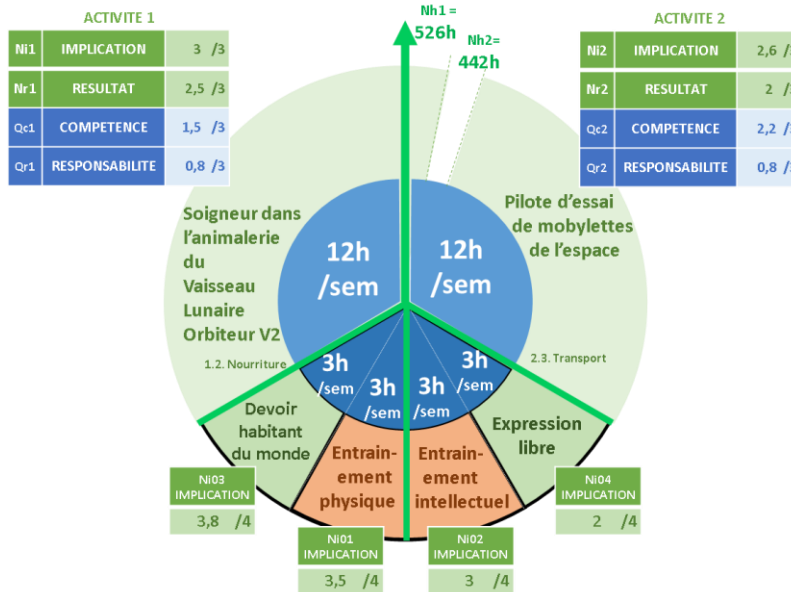
S'ENTRAINER – REALISER – TRANSMETTRE



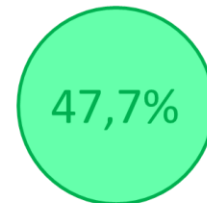
SYSTEME STELLAIRE : SOLEIL

*Nous ne serons jamais moins riches à être tous dans l'action pertinente*

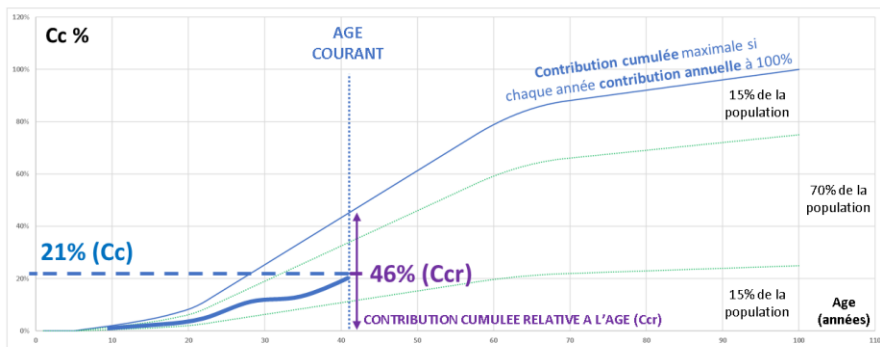
**BILAN INDIVIDUEL D'ACTION POUR LA PERIODE N:** 36h/semaine, 10 semaines de congés par an, équivalent à 1500 h d'action par an, réparties pour la période passée de la manière suivante :



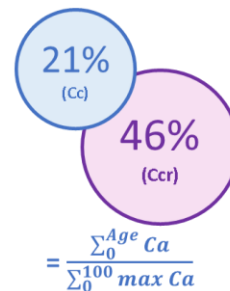
## CONTRIBUTION ANNUELLE (Ca)



$$= Ni01 + Ni02 + Ni03 + Ni04 + \min(Nh1/500 ; 1,05) * ((Ni1 + Nr1) * (1 + Qc1 + Qr1)) + \min(Nh2/500 ; 1,05) * ((Ni2 + Nr2) * (1 + Qc2 + Qr2))$$



## CONTRIBUTION CUMULEE



## SANCTION



**ENGAGEMENT POUR LA PERIODE N+1 :** ANNEE TERRESTRE 3 554 432 172 (= 2042 du calendrier grégorien)

- ✓ **PACTE 12h/sem (500h/an) :** Participation Active et ConTinuE – Minimum d'action permanente et diversifiée, effectuée de manière hebdomadaire localement.
- ✓ 12h/sem (500h/an) : coordination d'opération de maintenance de la station Lunar Orbiter V2
- ✓ 12h/sem (500h/an) : jardinier dans la serre de la station Lunar Orbiter V2

BILAN DE COMPETENCES					
ENTRAINEMENT DU CORPS			ENTRAINEMENT INTELLECTUEL		
Coordination du corps	Entraînement cardio	Force physique	Communication Esprit d'analyse et de synthèse	Maths et applications	Sciences, Arts et techniques
2	3	1	3	1	2
<b>Compétences opérationnelles acquises :</b>					
Ingénieur	Programmation	Vétérinaire	Maintenance électro-technique	Musique (piano)	Anglais ...
3	2	1	1	2	2

Niveau 0 – Socle commun : Formation générale minimale niveau Brevet (âge 15 ans)  
 Niveau 1 – Capable : Niveau 0 + 12h/sem pendant 3 ans  
 Niveau 2 – Maîtrise : Niveau 1 + 12h/sem pendant 3 ans  
 Niveau 3 – Autonome : Niveau 2 + 12h/sem pendant 3 ans  
 Chaque niveau étant validé par ces durées d'activité ET la validation par une mise à l'épreuve des nouvelles compétences acquises.  
 Au bout de 3 ans sans action dans un domaine, une période de 6 mois de validation avec résultat positif est nécessaire pour reprendre une activité donnée au niveau acquis antérieurement.

*L'inaction, l'inutilité ne seront jamais des choix envisageables pour des êtres vivant libres*

Pour plus de détails sur les principes : [Action permanente et continue | Peace And Live \(peacelive.com\)](https://peacelive.com)

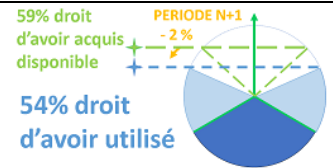


# DROIT INDIVIDUEL D'AVOIR

BESOIN – VALORISATION – RESPECT



## VALORISATION INDIVIDUELLE MOYENNE POUR LA PERIODE N :



1. RESSOURCES VITALES	1.1. EAU	58% droit d'avoir acquis disponible 33% droit d'avoir utilisé VALORISATION PERIODE N	PERIODE N+1 : +2% 	RESPECT : Droit d'avoir maximum pour respecter les autres et l'environnement BESOIN couvert
	1.2. NOURRITURE	61% droit d'avoir acquis disponible 39% droit d'avoir utilisé VALORISATION PERIODE N	PERIODE N+1 : -8% 	RESPECT : Droit d'avoir maximum pour respecter les autres et l'environnement BESOIN couvert
	1.3. LOGEMENT	60% droit d'avoir acquis disponible 59% droit d'avoir utilisé VALORISATION PERIODE N	PERIODE N+1 : +4% 	RESPECT : Droit d'avoir maximum pour respecter les autres et l'environnement BESOIN couvert
2. RESSOURCES OPERATIONELLES	2.1. ENERGIE	61% droit d'avoir acquis disponible 58% droit d'avoir utilisé VALORISATION PERIODE N	PERIODE N+1 : 0% 	RESPECT : Droit d'avoir maximum pour respecter les autres et l'environnement BESOIN couvert
	2.2. OUTILS	59% droit d'avoir acquis disponible 57% droit d'avoir utilisé VALORISATION PERIODE N	PERIODE N+1 : +2% 	RESPECT : Droit d'avoir maximum pour respecter les autres et l'environnement BESOIN couvert
	2.3. TRANSPORT	62% droit d'avoir acquis disponible 37% droit d'avoir utilisé VALORISATION PERIODE N	PERIODE N+1 : +3% 	RESPECT : Droit d'avoir maximum pour respecter les autres et l'environnement BESOIN couvert
3. RESSOURCES SOCIALES	3.1. VETEMENT	89% droit d'avoir acquis disponible 7% droit d'avoir utilisé VALORISATION PERIODE N	PERIODE N+1 : -20% 	RESPECT : Droit d'avoir maximum pour respecter les autres et l'environnement BESOIN couvert
	3.2. MOBILIER	63% droit d'avoir acquis disponible 40% droit d'avoir utilisé VALORISATION PERIODE N	PERIODE N+1 : -6% 	RESPECT : Droit d'avoir maximum pour respecter les autres et l'environnement BESOIN couvert
	3.3. CULTURE ET LOISIRS	63% droit d'avoir acquis disponible 40% droit d'avoir utilisé VALORISATION PERIODE N	PERIODE N+1 : -6% 	RESPECT : Droit d'avoir maximum pour respecter les autres et l'environnement BESOIN couvert
	<b>SANTE</b>	90% droit d'avoir acquis disponible 5% droit d'avoir utilisé VALORISATION PERIODE N	PERIODE N+1 : 0% 	RESPECT : Droit d'avoir maximum pour respecter les autres et l'environnement BESOIN couvert

Pour plus de détails sur les principes : [Répartition valorisante et respectueuse | Peace And Live \(peacenlive.com\)](https://www.peacenlive.com)



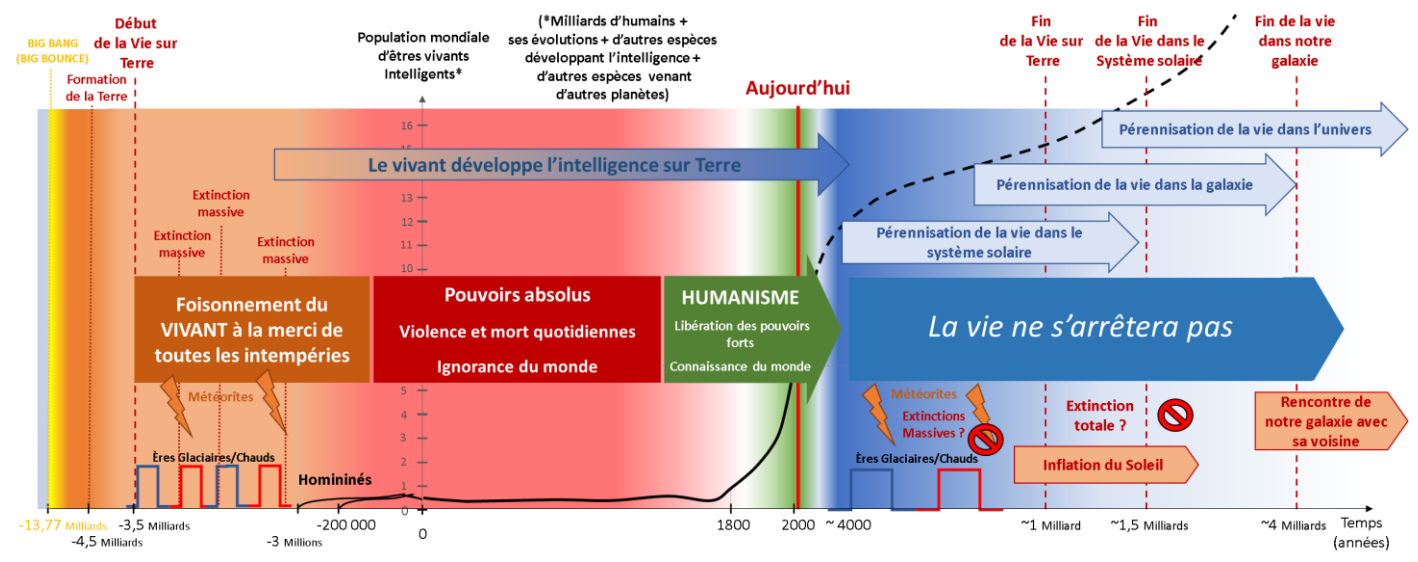
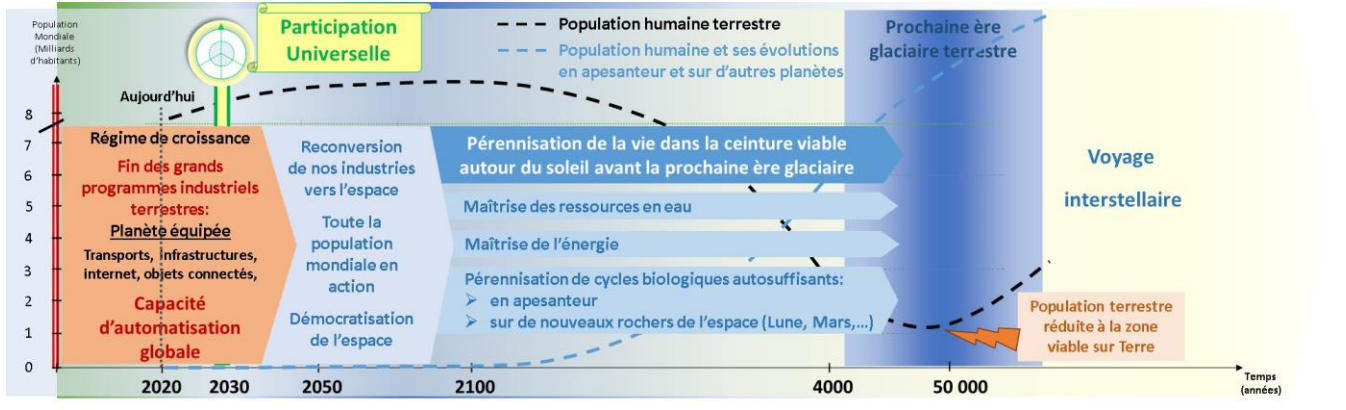
# DIRECTIONS LONG TERME



SYSTEME STELLAIRE : SOLEIL

NOTRE NATURE – NOS OUTILS – NOTRE AVENIR

Nous ne sommes plus comme les dinosaures qui ne pourraient que disparaître avec la prochaine météorite venant percuter la Terre ou avec l'inflation du soleil...



## AUTONOMIE LOCALE PARTOUT

Seuils démographiques <small>taille minimum* d'une population à partir de laquelle une région doit être autonome pour les problématiques données sur la ligne</small>	ORGANISATION DU VIVANT autonome				PRODUCTION autonome	
	ADMINISTRATION <small>Nombre et renouvellement des responsables représentant et orchestrant les 3 pouvoirs ORGANISATION ADAPTATIVE ACTION REPARTITION</small>	TRANSFERT DU SAVOIR	EXTENSION DU SAVOIR <small>(mise en place d'un Wikipédia institutionnel mondial mis à jour en continu) Laboratoires pour les besoins:</small>	RESSOURCES PREMIERES <small>(espace, eau, nourriture, énergie, matériaux)</small>		FABRICATION/DISTRIBUTION <small>Engins de gabarit :</small>
> 1000 personnes	3 personnes (500h/an) pendant 3 ans	0-6 ans Crèche, maternelle		Maintenance Recyclage	Extraction de l'environnement	
> 10 000 personnes	3 personnes (500h/an) pendant 3 ans	6-10 ans primaire		Outils manuels Vélos Petits appareils électroniques		Outils manuels
> 100 000 personnes	3 personnes (1000h/an) pendant 3 ans	10-18 ans Collège, Lycée	Locaux/courts termes	Electroménager Motos	Extraction de manière équitable	Vélos Petits appareils électroniques
> 1 000 000 personnes	6 personnes (1000h/an) pendant 6 ans (renouvelées par moitié tous les 3 ans)	18-21 ans Université +3 (IUT, Licence,...)	Régionaux/moyens termes	Voitures	en respectant le chemin le plus court et les capacités de renouvellement du contexte viable	Electroménager Motos
> 10 000 000 personnes	6 personnes (1000h/an) pendant 6 ans (renouvelées par moitié tous les 3 ans)		Globaux/longs termes	Avions		Voitures
> 100 000 000 personnes	6 personnes (1000h/an) pendant 6 ans (renouvelées par moitié tous les 3 ans)	> 22 ans Université > = +5 (Master/Ingénieur, Docteurs,...)				Avions
> 1 000 000 000 personnes	9 personnes (1000h/an) pendant 9 ans (renouvelées par tiers tous les 3 ans)			Station spatiale		Station spatiale
> 10 000 000 000 personnes	9 personnes (1000h/an) pendant 9 ans (renouvelées par tiers tous les 3 ans)					

(\*) la taille des populations est le premier facteur, la distance et l'isolement de certaines régions du monde avec peu de personnes pourront aussi être un facteur supplémentaire

Conclusion proposée ici : [Pérennité](#) | [Peacelive](#)